

BALANZA MICROANALITICA BEL ENGINEERING MODELO MU26I MASA 2,1 GRS ORIGEN ITALIA

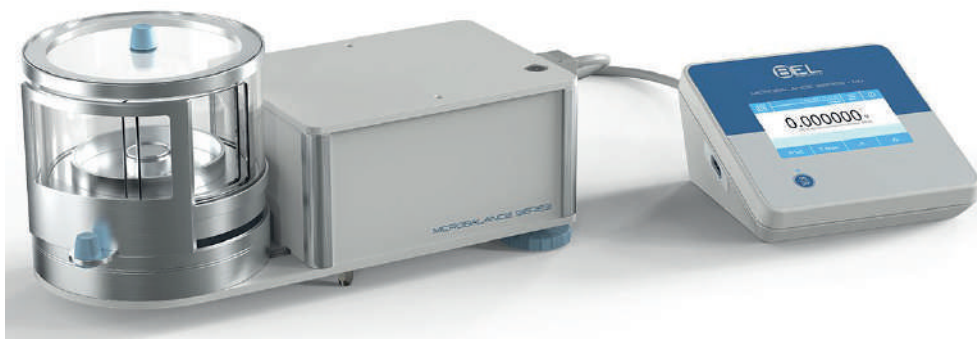
**EQ688**

## Características Generales

- Indicador de pantalla táctil de 5 pulgadas que facilita la operación y la navegación a través de las funciones de la balanza.
- Doble protección contra el viento para una mejor ventilación y protección contra las variaciones de temperatura.
- Ionizador externo incluido con la balanza para eliminar cargas estáticas.
- Calibración interna automática
- Amplia gama de funciones integradas como formulación, GLP, conteo avanzado de piezas, etc.
- Interfaz en 7 idiomas.

## Información Técnica

- Capacidad [Máxima]: 2,1g
- Resolución [d]: 0,001mg
- Rango de tara: - 6,1 gramos
- Repetibilidad (desviación estándar) (2 g): 0,004 mg
- Repetibilidad (desviación estándar) (máx.): 0,005 mg
- Repetibilidad (desviación estándar) típica (2 g): 0,004 mg
- Repetibilidad (desviación estándar) típica (máx.): 0,004 mg
- Peso mínimo (USP): 10 mg
- Peso mínimo, típico (USP): 8 mg
- Desviación de linealidad, típica:  $\pm 0,01$  mg  
Desviación excéntrica, típica (carga de prueba): 0,01 mg (2 g)
- Tiempo de respuesta (seg.):  $\leq 8$
- Calibración: Interno automático
- Compensación de sensibilidad típica:  $\pm 2$  ppm/ $^{\circ}\text{C}$   
Mostrar: Pantalla táctil de 5"
- Idiomas de funcionamiento:  
Italiano, inglés, portugués, alemán, francés, español, chino, ruso
- Interfaz: RS232, USB (importación/exportación de datos)
- Tamaño de la sartén: 30 mm
- Entorno operativo:  $+15^{\circ}\text{C} - +30^{\circ}\text{C}$ , 45-65 % de humedad relativa (sin condensación)



- Tasa de variación de la temperatura de funcionamiento:  $\pm 0,5^{\circ}\text{C/h}$
- Tasa de variación de la humedad relativa:  $\pm 2\%$ /hora
- Verificación: N / A
- Fuente de alimentación (equilibrio): 110-230 V CA, 50/60 Hz; salida 24 V 1 A, enchufe múltiple
- Fuente de alimentación (ionizador): 110-230 V CA, 50/60 Hz; salida 12 V 1 A, enchufe múltiple
- Accesorios estándar: Ionizador de banco, peso E2, pinza
- Dimensiones de la balanza (An. x L. x Al.): 165 x 480 x 205 mm
- Dimensión del indicador: 173 (profundidad) x 180 (ancho) x 92 (alto) mm
- Distancia entre la placa y el parabrisas superior: 75 milímetros
- Diámetro interior del parabrisas: 165 milímetros  
La repetibilidad se expresa como desviación estándar de 10 ciclos de pesaje.
- El tiempo de estabilización depende de las condiciones ambientales externas.

