

Modelo:
DW-YL270 | Congelador Biomédico -10°C ~-25°C

Visión General

Meling -10°C ~-25°C El congelador biomédico **DW-YL270** es un congelador de baja temperatura de alta calidad y bajo costo con un rendimiento estable. Está equipado con un sistema de refrigeración de fama internacional, que es de alta eficiencia y respetuoso con el medio ambiente. Y el condensador está diseñado perfectamente para la estabilidad de la temperatura y la confiabilidad del sistema de refrigeración. Este congelador de baja temperatura está diseñado para uso médico y de laboratorio y es ideal para el almacenamiento de materiales especiales, vacunas y productos biológicos.

Sistema de refrigeración de alta eficiencia

El refrigerante ecológico libre de freón y el compresor cerrado de alta eficiencia suministrado por una marca famosa pueden garantizar el ahorro de energía y el bajo nivel de ruido. El condensador instalado en la parte inferior garantiza la estabilidad de la temperatura y la fiabilidad del sistema.

Control de temperatura de alta precisión

El sistema de control de temperatura computarizado de alta precisión garantiza una temperatura ajustable dentro de un rango de -10° a -25°C dentro del gabinete.

Sistema de seguridad confiable

El sistema de alarma audible y visual bien desarrollado (alarma de falla del sensor, alarma de temperatura alta/baja, alarma de puerta entreabierta, etc.) lo hace más seguro para el almacenamiento. La función de protección de intervalo de retardo de encendido y parada puede garantizar la confiabilidad en el funcionamiento.

Diseño orientado al ser humano

La junta de la puerta incorporada es a prueba de polvo y fácil de limpiar. Y está equipado con una placa de aluminio con revestimiento de plástico de ingeniería de pulverización. Cajón de 7 ABS. Los tornillos frontales ajustables facilitan el movimiento.



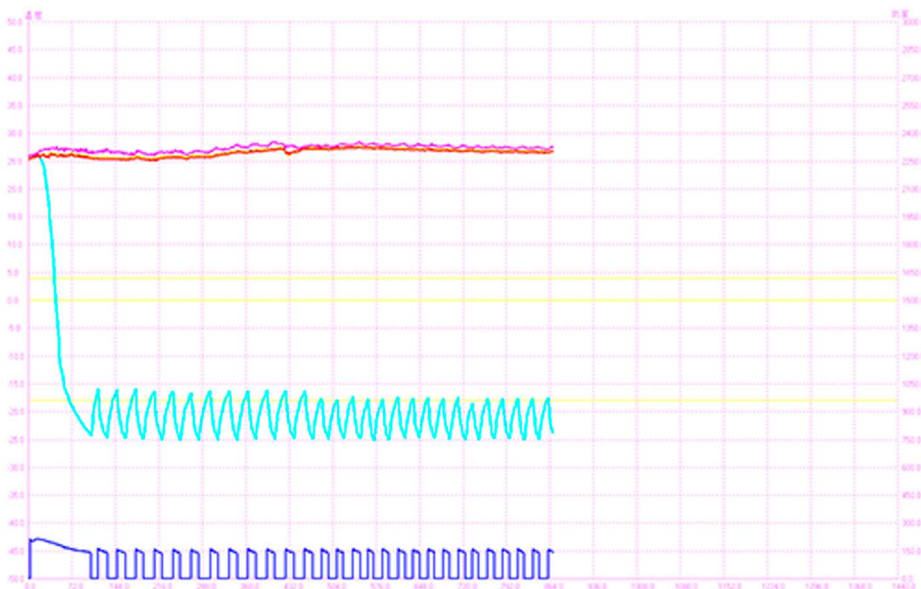
Modelo:

DW-YL270 | Congelador Biomédico -10°C ~-25°C

Características

- ▶ El sistema tiene la función de visualización de temperatura digital y la temperatura dentro del gabinete se puede configurar dentro de un rango de -10°C a -25°C El sistema de control de temperatura de microcomputadora de alta precisión y los sensores de temperatura de resistencia de platino aseguran un control de temperatura más preciso.
- ▶ El compresor suministrado por una marca famosa internacional ahorra energía y es respetuoso con el medio ambiente.
- ▶ El circuito de refrigeración con derechos de propiedad intelectual patentados garantiza una alta eficiencia y estabilidad 7 cajones de ABS que se pueden utilizar para el almacenamiento según la clasificación.
- ▶ La puerta de espuma aislante térmica de dos capas puede evitar la pérdida de capacidad de refrigeración de manera efectiva.
- ▶ El gabinete está hecho de material de poliuretano libre de CFC, que puede mejorar en gran medida su rendimiento de aislamiento térmico.
- ▶ El sistema de alarma audible y visual bien desarrollado lo hace más seguro para el almacenamiento.
- ▶ La función de protección de intervalo de retardo de encendido y parada puede garantizar la confiabilidad en el funcionamiento
- ▶ La función de bloqueo del teclado puede evitar cualquier ajuste de los parámetros operativos sin permiso
- ▶ La puerta está equipada con una cerradura, lo que mejora la seguridad del almacenamiento de muestras.

Asignaciones



Especificaciones | -25°C Congelador biomédico

Modelo:	DW-YL270
Tipo de gabinete:	Vertical
Capacidad (L) :	270
Tamaño interno (An. x Pr. x Al.) mm:	500*460*1235
Tamaño externo (An. x Pr. x Al.) mm:	700*640*1792
Tamaño del paquete (An. x Pr. x Al.) mm:	757*717*1865
NW/GW(Kgs):	90/98
Rendimiento:	
Rango de temperatura:	-10°~-25°C
Temperatura ambiente:	16-32 °C.
Rendimiento de refrigeración:	-25°C
Clase climática:	Norte
Controlador:	Microprocesador
Mostrar:	Pantalla digital
Refrigeración:	
Compresor:	1 PC
Método de enfriamiento:	Enfriamiento Directo
Modo de descongelación:	Manual
Refrigerante:	R600a
Grosor del aislamiento (mm):	100
Construcción:	
Material externo:	PCM
Material interior:	Placa de aluminio con pulverización
Estantes:	7 (ABS)
Cerradura de puerta con llave:	Sí
Puerto de acceso:	1 PC. Ø 25mm
Ruedas:	2+(2 pies de nivelación)
Registro de datos/Intervalo/Tiempo de grabación:	USB/Grabar cada 10 minutos/2 años
Batería de respaldo:	Sí
Alarma:	
Temperatura:	Temperatura alta/baja, temperatura ambiente alta.
Sistema:	Fallo de alimentación
Construcción:	Fallo del sensor, puerta entreabierto, registrador de datos integrado Fallo del USB, fallo de comunicación.
Accesorios:	
Estándar :	RS485, contacto de alarma remota.